

Metal Stud *SoundBlock*

Description

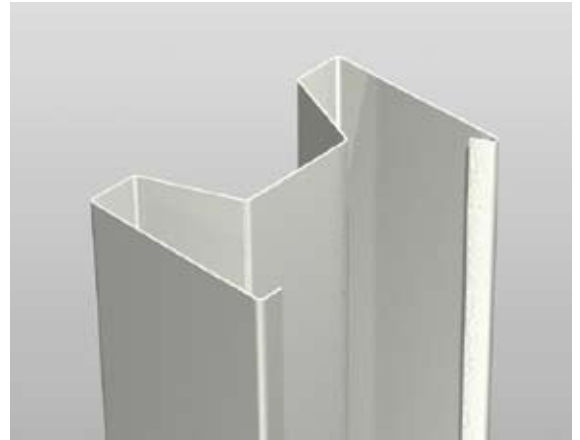
Profilé vertical pour cloisons et doublages avec des plaques de plâtre, conformément à DIN 18182-1/DIN EN 14195 en plaque d'acier galvanisé laminé à froid conformément à DIN EN 10327.

Application et avantages

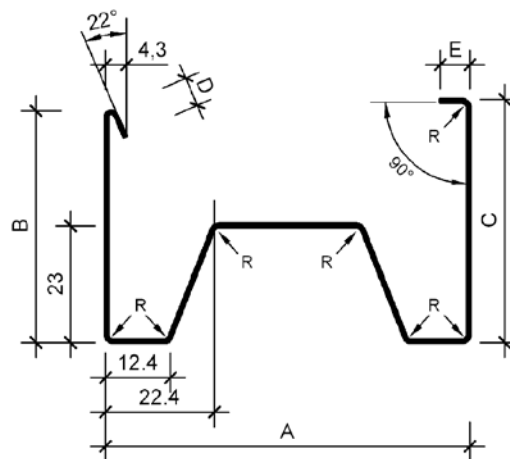
Les profilés Metal Stud *SoundBlock* s'utilisent comme montants verticaux dans le système *SoundBlock*. Les profilés doivent toujours être utilisés avec des plaques Gyproc *SoundBlock* et des profilés Metal Stud MSH pour garantir des performances maximales.

La forme particulière du profilé optimise l'isolation aux bruits aériens du système de cloisons *SoundBlock*.

Les profilés sont prévues d'une découpe en forme H pour faciliter le passage des câbles.



Dimensions et tolérances



Type	Epaisseur (mm)	A (mm)	B (mm)	C (mm)	D (mm)	E (mm)	r (mm)	Longueur (mm)	Poids (kg/m)
MSdB 50	0,6	48,8	47	49	6,0	6,0	0,8	2600 3000	0,86
MSdB 75	0,6	73,8	47	49	6,0	6,0	0,8	2600 3000	0,98

Dimensions et tolérances matériel conformément à DIN EN 10143. Tolérance générale sur métrage : 0,2 mm. Les profilés sont disponibles en d'autres longueurs pour les commandes à partir de 192 pièces.

Emballés par paquets de 8 pièces.

Matériau et réalisation

Matériau : Fe P 02 G Z 150 M A (EN10142)
Galvanisation des deux côtés : 150g/m²
Epaisseur matériau : 0,6 mm
Finition : ébarbé, protégé contre la rouille
Impression : GYPROC METAL STUD MSdB 50/75 2600mm/3000mm CE EN 14195 A1 dd/mm/jjjj

Saint-Gobain Gyproc Belgium sa

Sint-Jansweg 9 • Haven 1602 • 9130 Kallo
Tél. : +32 (0) 3 360 22 11 • Fax : +32 (0) 3 360 23 80
www.gyproc.be • e-mail : info@gyproc.be

